

MISCHSYSTEME

- BEDIENUNGSANLEITUNG
- DOWNLOADANLEITUNG
- INSTALLATIONSANWEISUNG

INSTALLATIONSANWEISUNG

FEYRAL

FEYMIX

FEYMIX- AQUA

OW-MIX

Largo Tint 2000 Software 1.3.9-M

FEYRAL – FEYMIX – FEYMIX AQUA

Bedienungsanleitung, Downloadanleitung, Installationsanweisung

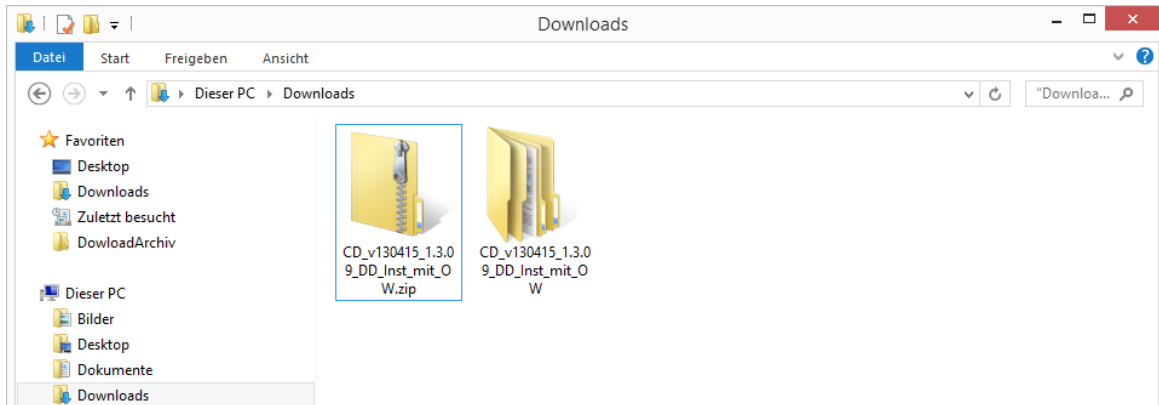
**FEYCO
TREFFERT**

1. Einleitung

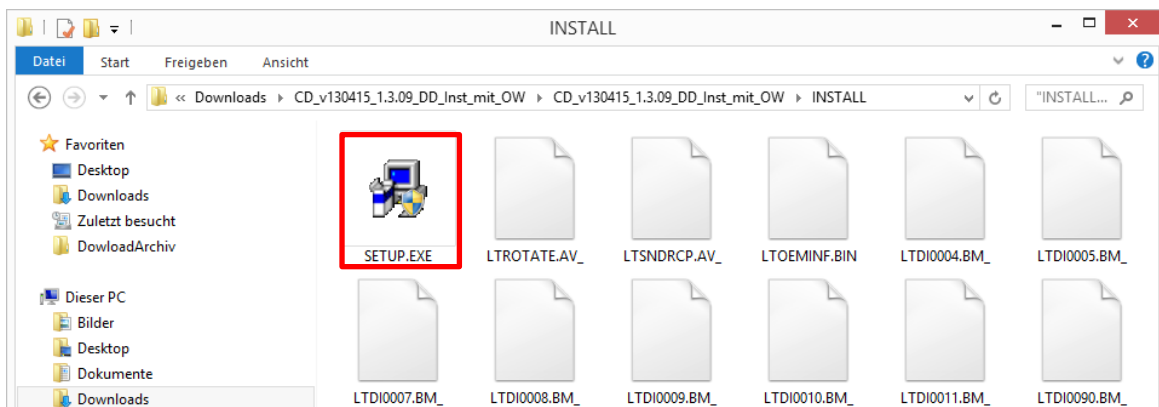
Die vorliegende Dokumentation verfolgt das Ziel, Sie bei der Installation von LargoTint und/oder einem Rezepturenupdate zu unterstützen.

2. Installation von LargoTint

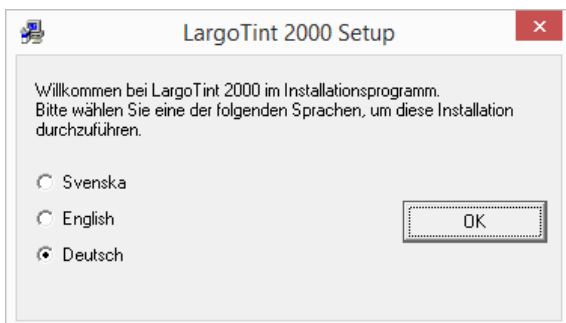
Hinweis: Für die Installation von LargoTint sind Administratorenrechte auf dem Computer erforderlich. Für die Nutzung der Anwendung jedoch nicht.



Entpacken Sie die heruntergeladene Anwendung mit einer entsprechenden Anwendung (Windows, 7zip, Winzip, etc.)



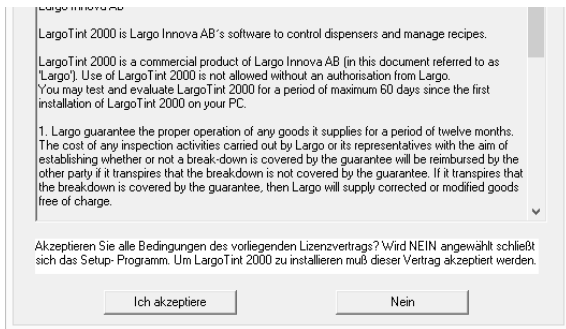
Folgen Sie dem Verzeichnisbaum bis Sie im Verzeichnis INSTALL gelangt sind. Wählen Sie nun Setup.exe aus.



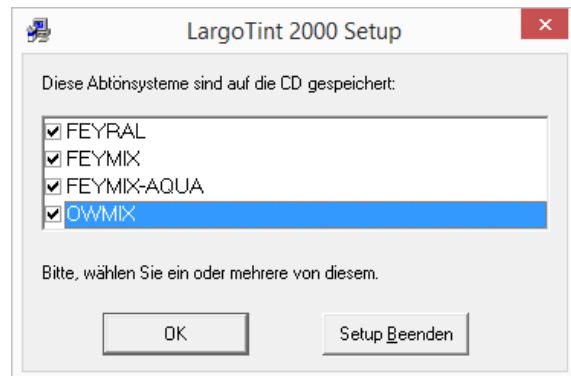
Wählen Sie die gewünschte Sprache für die Installation und bestätigen Sie mit „OK“.



Bestätigen Sie den Willkommensdialog mit „OK“.



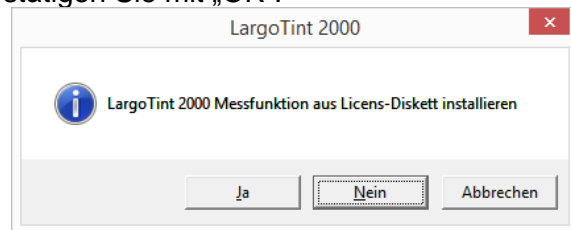
Bestätigen Sie den Lizenzvertrag mit „Ich akzeptiere“.



Wählen Sie nun die Rezepturen aus, welche Sie zukünftig verwenden möchten und bestätigen Sie mit „OK“.



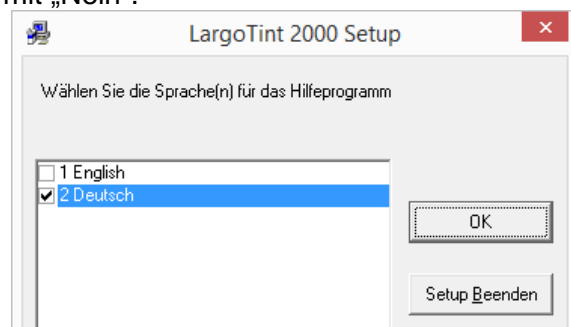
Beantworten Sie die Frage zu Tinter2000 mit „Nein“.



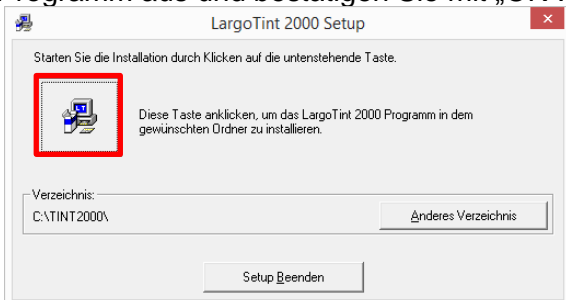
Beantworten Sie die Frage zur Messfunktion mit „Nein“.



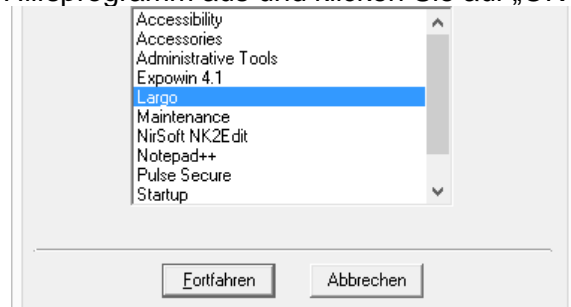
Wählen Sie die gewünschte Sprache für das Programm aus und bestätigen Sie mit „OK“.



Wählen Sie die gewünschte Sprache für das Hilfsprogramm aus und klicken Sie auf „OK“.



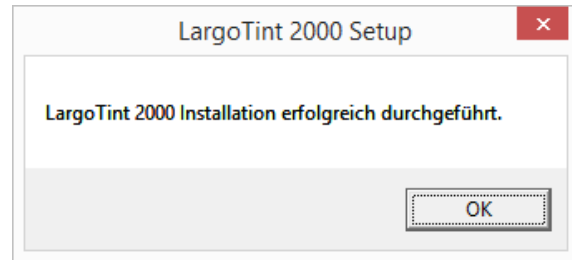
Belassen Sie das Installationsverzeichnis auf C:\TINT2000\ und klicken Sie auf das PC Symbol (siehe rote Markierung).



Klicken Sie bei Programmgruppe (Startmenü) auf „Fortfahren“.

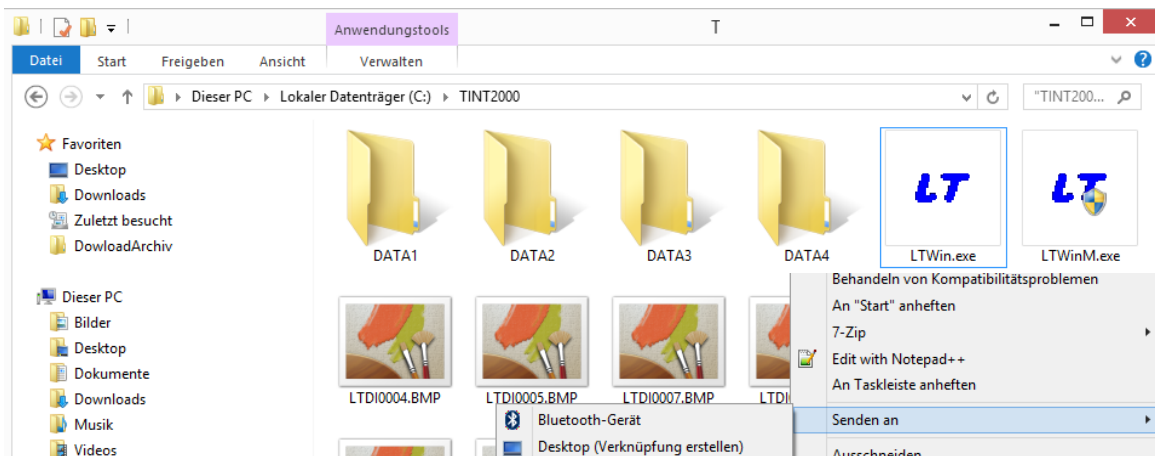


Ab der Version Windows 7 kann je nach Konfiguration die oben dargestellte Fehlermeldung entstehen. Diese kann mit „Ignorieren“ beantwortet werden.

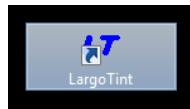


Nach der erfolgreichen Installation von LargoTint bestätigen Sie mit „OK“.

3. Desktop- und Startmenüverknüpfung erstellen



Um eine Desktopverknüpfung für LargoTint zu erstellen, wechseln Sie ins Verzeichnis C:\TINT200 und klicken Sie bei der Anwendung LTWin.exe die rechte Maustaste → Senden an → Desktop (Verknüpfung erstellen).

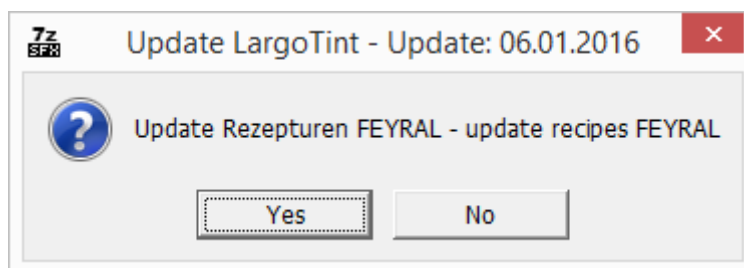


Benennen Sie die Verknüpfung so, wie es für Sie am besten passt.

4. Durchführen eines Rezepturenupdates



Um das Rezepturenupdate für LargoTint durchführen zu können, klicken Sie doppelt auf das heruntergeladene, selbstextrahierende Zip File.



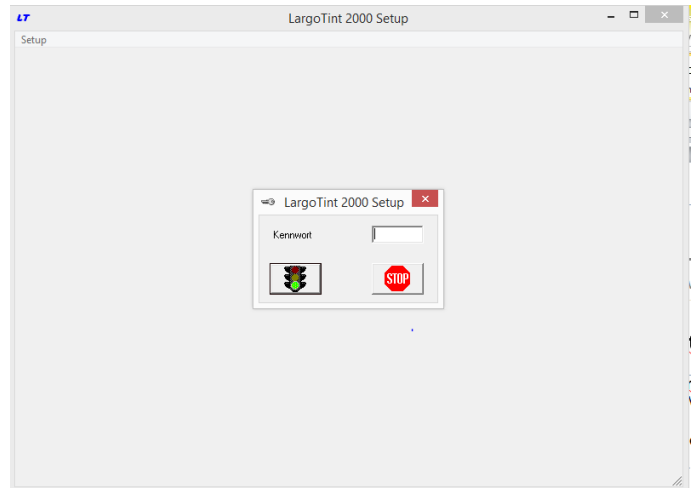
Bestätigen Sie mit „Yes“ um das Update durchzuführen.

5. Druckerkonfiguration

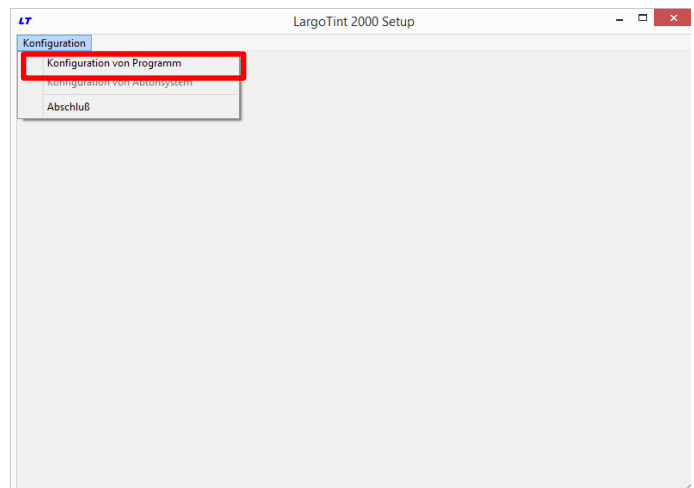
Hinweis: Das Setup Programm von LargoTint kann nicht gestartet werden, wenn die Hauptanwendung von LargoTint gestartet ist.

Öffnen Sie das Setup Programm von LargoTint (LTWinM.exe) unter C:\TINT2000\

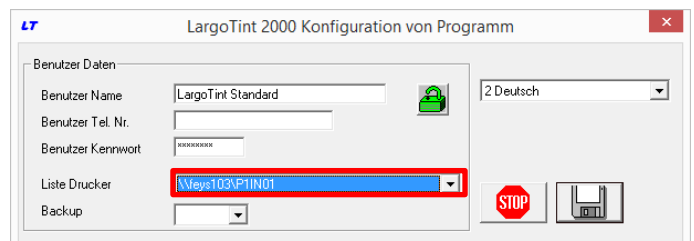
Geben Sie das Passwort «FEY-ADM» ein



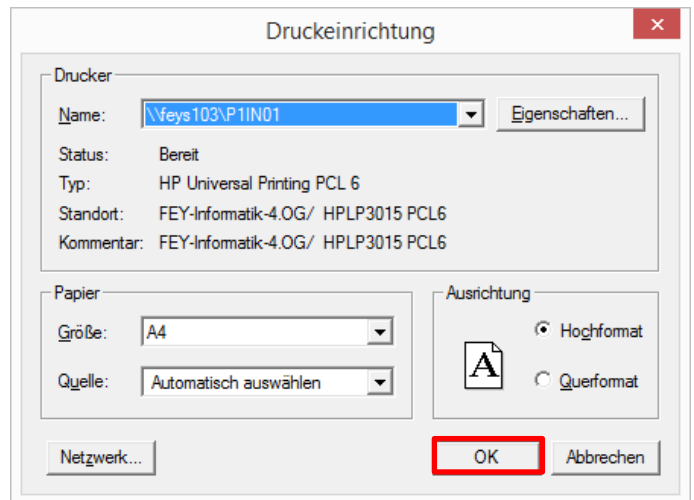
Wählen Sie den Menüpunkt „Konfiguration von Programm“ aus



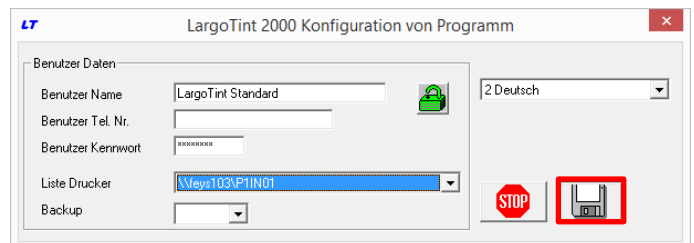
Wählen Sie den gewünschten Drucker aus.



Nun erscheint ein Dialog zur Druckereinrichtungen. Nehmen Sie die gewünschte Konfiguration vor und bestätigen Sie den Vorgang mit „OK“.



Bestätigen Sie die Konfiguration mit dem Speichern Button.



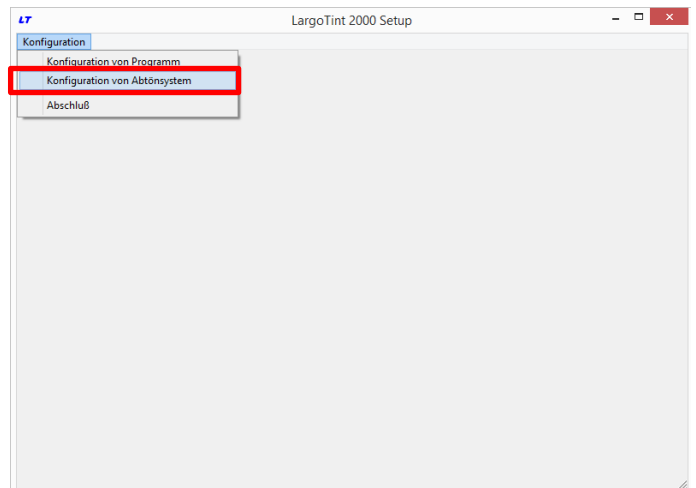
6. Konfiguration Eттikettendrucker

Öffnen Sie das Setup Programm von LargoTint (LTWinM.exe) unter C:\TINT2000\.

Geben Sie das Passwort, das Ihnen von der FEYCO AG zur Verfügung gestellt wurde, ein



Öffnen Sie die Konfiguration von Abtönsystem

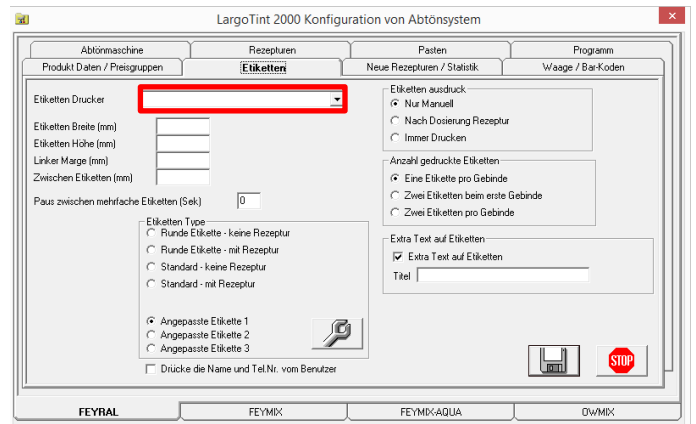


Wechseln Sie ins Register Etiketten und wählen Sie den gewünschten Drucker aus.

Hier können Sie ebenfalls spezifische Einstellungen für Ihre Etiketten wie Länge, Breite, Höhe usw. vornehmen

Wir beraten Sie gerne bei speziellen Anpassungen.

Hinweis: Der Drucker für die Etiketten und die Rezepturen darf nicht derselbe sein.



7. Installation einer Waage

Für die Installation einer Waage an Largo Tint 2000 wenden Sie sich bitte an Ihren zuständigen Verkaufsberater. Er wird Sie bei der Auswahl und der Installation der Waage an Largo Tint 2000 gerne beraten.

8. Installation eines Abtönautomaten

Für die Installation eines Abtönautomaten an Largo Tint 2000 wenden Sie sich bitte an Ihren zuständigen Verkaufsberater. Er wird Sie bei der Auswahl und der Installation des Automaten an Largo Tint 2000 gerne beraten.